

日本臨床検査自動化学会 第48回大会
「ランチョンセミナー3」のご案内

テーマ

こんな時BNPを どう判断しますか？

座長

矢富 裕 先生
(東京大学大学院医学系研究科 臨床病態検査医学)

講演者

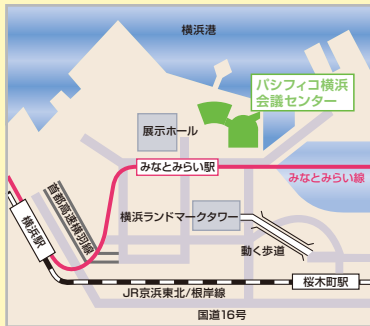
下澤 達雄 先生
(東京大学医学部附属病院 検査部)

日時

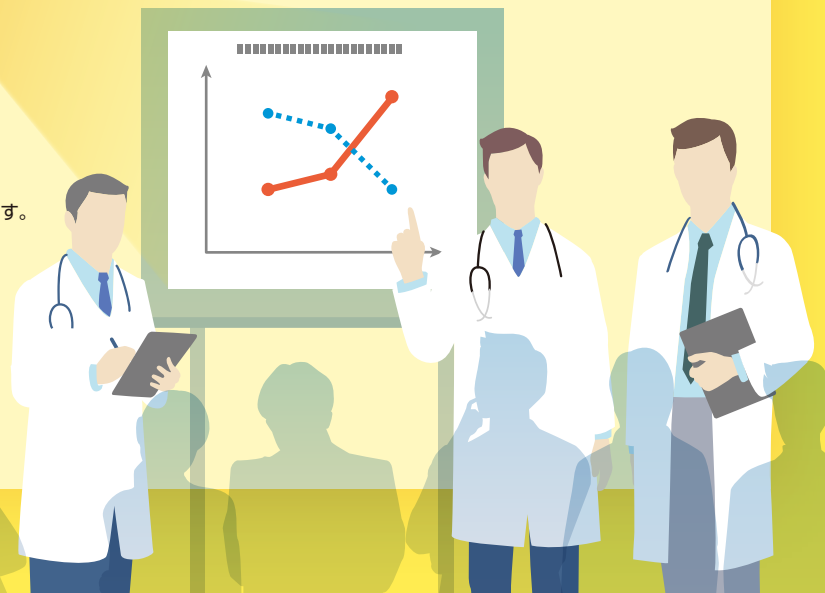
2016年**9月22日**(木・祝)
12時00分～**12時55分**

会場

第Ⅲ会場(パシフィコ横浜 会議センター 5F 502号室)



本ランチョンセミナーは整理券制です。
整理券をお持ちの方より優先的にご入場いただけます。
配布日時: 9月22日(木) 8:45～11:15
配布場所: 会議センター 3F



同開催日にパシフィコ横浜・展示場にて、「JACLaS EXPO 2016」が開催されます。



こんな時BNPをどう判断しますか？



矢富 裕 先生(東京大学大学院医学系研究科 臨床病態検査医学)



下澤 達雄 先生(東京大学医学部附属病院 検査部)



本セミナーでは心不全疑いの症例をもとに、検査項目の選び方、結果の解釈をエビデンスに基づいてアドバイスサービスをどうするか、考えたい。

75歳男性 発熱、浮腫、たんぱく尿の治療精査のため入院中。肺炎による発熱。従来より糖尿病と高血圧あり、今回の発熱により腎機能が一過性に低下し、浮腫、たんぱく尿の悪化をみた。肺炎の治療により浮腫、たんぱく尿は軽減。糖尿病、高血圧について教育を行い退院可能と判断したが、患者は息切れを訴えている。

Case 1 身体所見上肺野は清明、過剰心音なし。下肢の浮腫は軽度。

Case 2 身体所見上肺野は清明だが、過剰心音あり。下肢の浮腫は軽度。

BNP 80pg/mLとの結果を得た。

「JACLaS EXPO 2016」展示会のご案内

会期

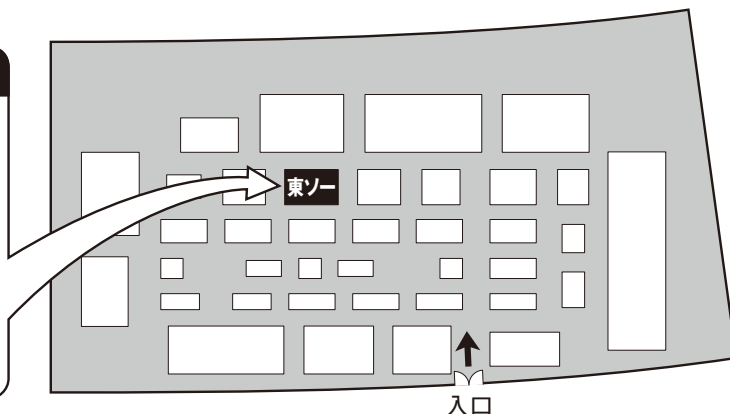
2016年 9月22日(木・祝) 13:00~17:00
9月23日(金) 9:00~17:30
9月24日(土) 9:00~14:00

会場

パシフィコ横浜 展示ホールA・B・C
東ソープース No. C-17

主な出展予定製品

- 全自動化学発光酵素免疫測定装置 AIA-CLシリーズ
- 化学発光酵素免疫測定試薬 AIA-パックCL試薬
- 自動グリコヘモグロビン分析計 HLC-723G11
- 自動遺伝子検査装置 TRCReady-80
- 結核菌群 rRNA 検出試薬 TRCReady MTB
- MAC rRNA 検出試薬 TRCReady MAC



東ソー株式会社
バイオサイエンス事業部

東京本社 ☎(03)5427-5181 大阪支店 ☎(06)6209-1948
名古屋支店 ☎(052)211-5730 福岡支店 ☎(092)781-0481
仙台支店 ☎(022)266-2341 山口営業所 ☎(0834)63-9888
ホームページ <http://www.diagnostics.jp.tosohbioscience.com/>